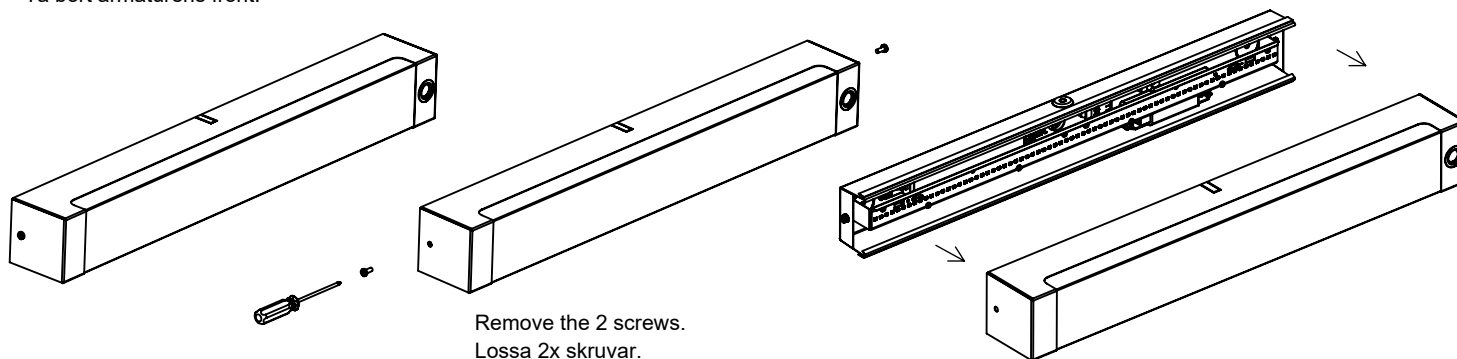
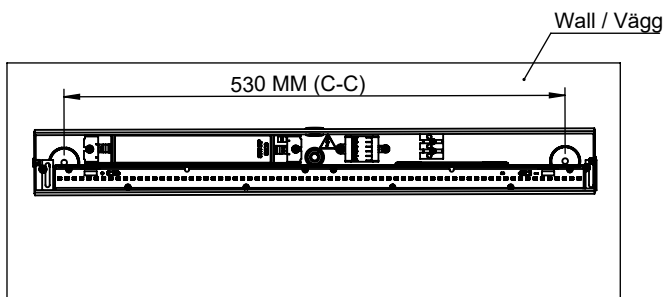


- 1** Remove luminaire front.
Ta bort armaturens front.

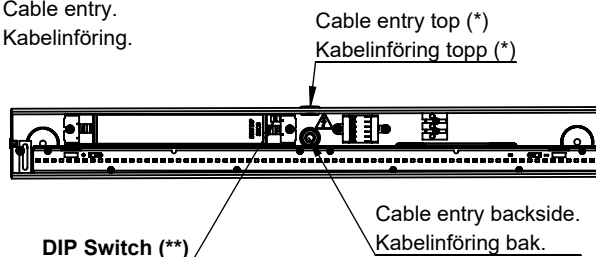


Remove the 2 screws.
Lossa 2x skruvar.

- 2** Install the luminaire using 2 screws (530mm c-c).
Installera armaturen med två skruvar (530 mm c-c).

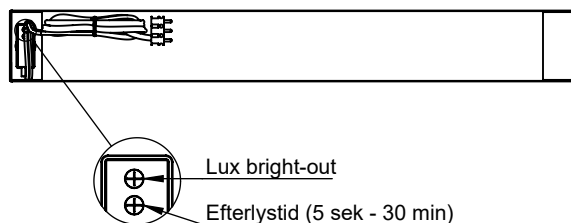


- 3** Cable entry.
Kabelinföring.



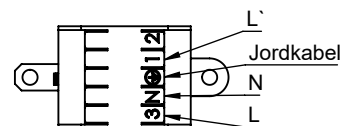
Connect mains power (see page 2).
Anslut nätströmmen (se sidan 2).

- 4** PIR sensor setting.
PIR sensor inställningar.



Fabriksinställning:
Efterlystid = 10 min.
(Efterlystid = 5 sek - 30 min).
Lux bright-out = Off.

See page 2 for connection.
Se sidan 2 för anslutning.



L1':
Max belastning = 450W (180VA).
Max = 1 LED driver.

CUBO D SENSOR

1/2

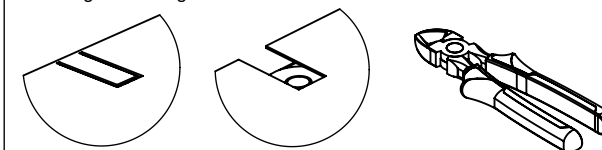
English

- Products marked with this symbol should not be disposed of in household waste.
- Installation/maintenance may only be performed by a qualified person.
- Disconnect mains supply before installation and maintenance.
- Do not look directly into the light source.
- If possible please avoid touching LED-modules or drivers.
- The light source and LED driver contained in this luminaire shall only be replaced by the manufacturer or his service agent or a similar qualified person.
- This product contains a light source of energy efficiency class C.

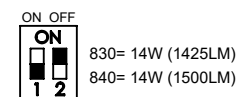
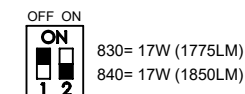
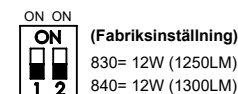
Svenska

- Produkter märkta med denna symbol ska inte kasseras som hushållsavfall.
- Installation/underhåll får endast utföras av en kvalificerad person.
- Koppla ifrån nätspänningen före installation och underhåll.
- Titta inte direkt in i ljuskällan.
- Om möjligt undvika att röra LED-modulen.
- Ljuskällan och drivdonet i denna armatur får endast bytas av tillverkaren eller av tillverkaren utsedd kvalificerad personal.
- Denna produkt innehåller en ljuskälla med energieffektivitetsklass C.

(*) If used then remove the cover plate to access the cable entry.
Ta bort täckplåten om den används för att komma åt kabelgenomföringen.



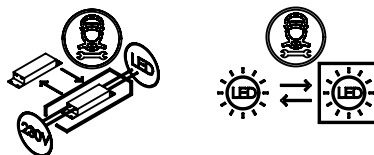
(**) Adjustable light output.
(**) Ställbart ljusflöde.



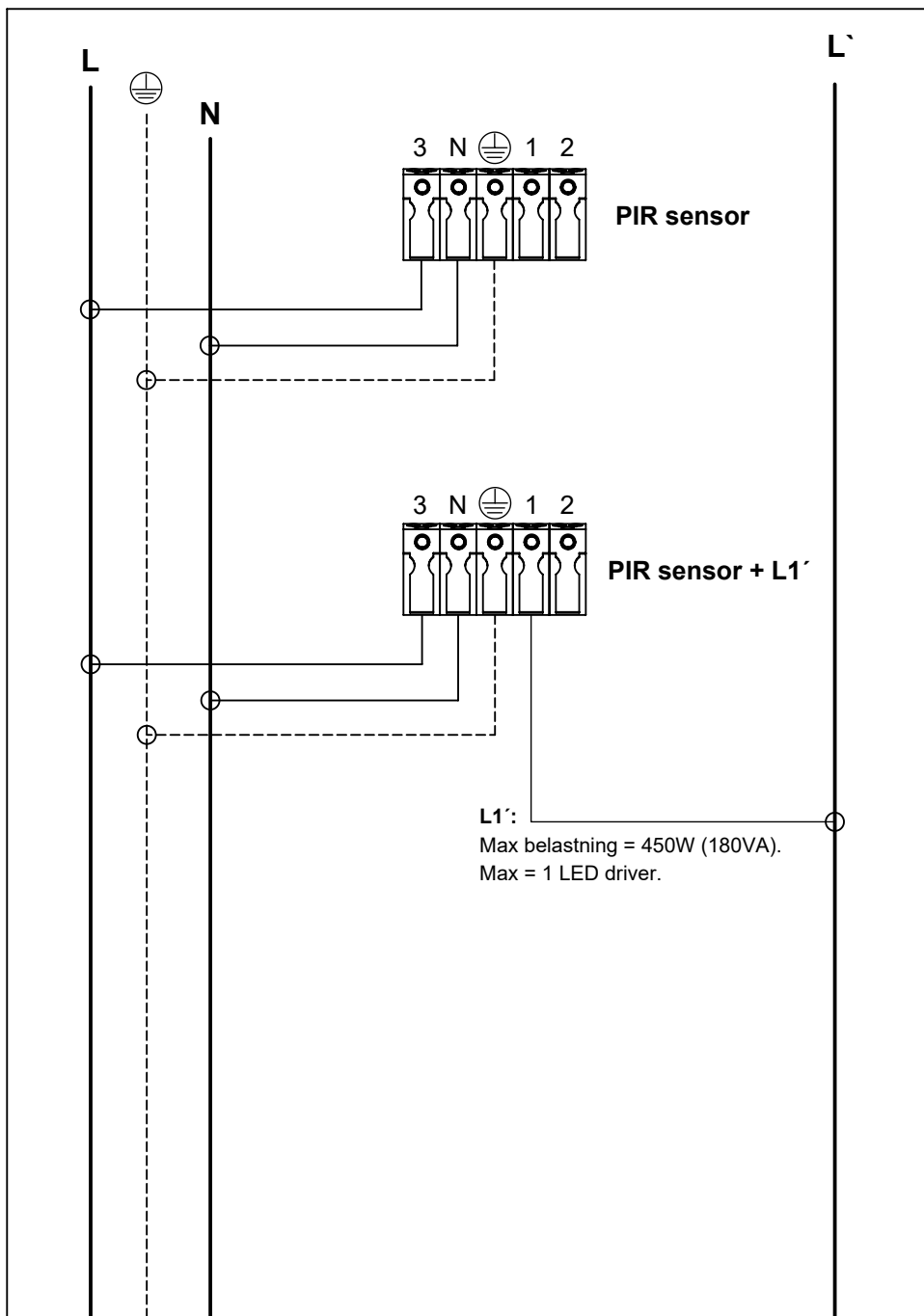
Energieeffektivitetsklassen för ljuskällan:



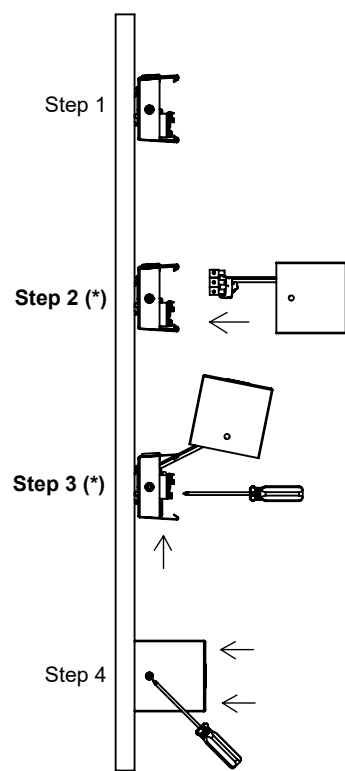
www.cardi.se
Elektroskandia Sverige, 191 83 Sollentuna



CARDI
Belysning från Elektroskandia



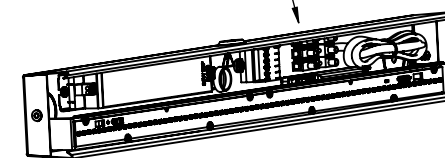
5 Install luminaire front.
Installera armaturens front.



CUBO D SENSOR

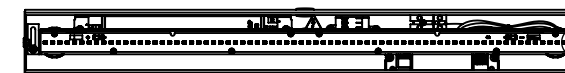
Step 2 (*)

Connect sensor cable.
Anslut sensorkabeln.



Step 3 (*)

Push the mounting plate upwards, and tighten the 2 screws.
Skjut monteringsplattan uppåt och dra åt de två skruvarna.



!! Place sensor cable behind the mounting plate. !!
!! Placera sensorkabeln bakom monteringsplatta. !!

